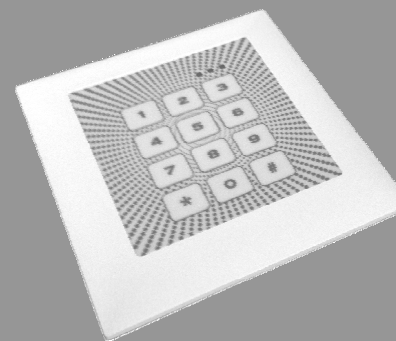


KESO KEK i-pin

Montageanleitung / Mounting Instruction / Instructions de montage



KESO AG
Sicherheitssysteme
Untere Schwandenstrasse 22
CH-8805 Richterswil

Telefon +41 44 787 34 34
Telefax +41 44 787 35 35
E-Mail info@keso.com
Internet www.keso.com

KESO S.A.
Succursale Suisse romande
Zl. Le Trési 9B
CH-1028 Préverenges

Telefon +41 21 811 29 29
Telefax +41 21 811 29 00
E-Mail keso.sa@keso.com
Internet www.keso.com

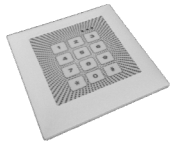
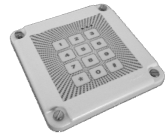
KESO GmbH
Maurerstrasse 6
D-21244 Buchholz i.d.N

Telefon +49 4181 924-0
Telefax +49 4181 924-100
E-Mail info@keso.de
Internet www.keso.de

Ausgabedatum: 18.07.2011
Version: 001

ASSA ABLOY,
the global leader in
door opening solutions

Montageanleitung / Mounting Instruction / Instructions de montage


 Ausführung Feller EDIZIO
 Version: Feller EDIZIO
 Exécution Feller EDIZIO

 Ausführung Feller Aussenbereich
 Version: Feller outdoor
 Exécution Feller Extérieur

Deutsch

1. Frontprint (mit Folie) von EDIZIO -Rahmen entfernen
2. Verdrahtung KESO KEK i-pin inkl. Stromversorgung
3. Print mit 4 Senkkopfschrauben auf Wand oder AP/UP-Dose montieren
4. die vier schwarzen Spreiznieten bei Print einsetzen
5. EDIZIO-Rahmen aufsetzen
6. Frontprint vorsichtig aufsetzen, dass die vier Führungsbolzen und die 12-Pol-Stiftleiste passen

English

1. Remove the front print (with sheet) from the EDI frame
2. Wiring KESO KEK i-pin incl. power supply
3. Use four countersunk head screws to attach the print to the wall or the AP/UP socket
4. Insert the four black expanding rivets into the print
5. Position the EDIZIO frame
6. Carefully affix the front print so that the four guide bolts and the 12-pin contact trip fit

Française

1. Retirer le frontprint (avec la pellicule) du cadre EDIZIO
2. Câblage KESO KEK i-pin avec alimentation
3. Monter le print sur la paroi, le boîtier en applique ou encastré à l'aide des 4 vis à tête fraisée
4. Monter les quatre rivets noirs sur le print
5. Monter le cadre EDIZIO
6. Placer le print avec précaution, afin que les quatre goupilles et le listeau à 12 pôles soient bien ajustés

Deutsch

1. Verdrahtung KESO KEK i-pin inkl. Stromversorgung
2. Print mit 4 Senkkopfschrauben auf Wand oder AP/UP-Dose montieren
3. die vier schwarzen Spreiznieten bei Print einsetzen
4. Frontprint vorsichtig aufsetzen, dass die vier Führungsbolzen und die 12-Pol-Stiftleiste passen
5. Frontprint mit den vier Schrauben befestigen

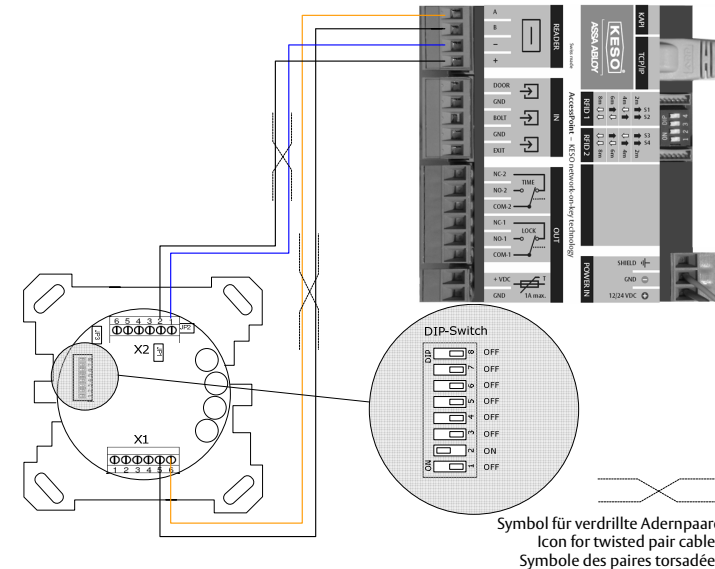
English

1. Wiring KESO KEK i-pin incl. power supply
2. Use four countersunk head screws to attach the print to the wall or the AP/UP socket
3. Insert the four black expanding rivets into the print
4. Carefully affix the front print so that the four guide bolts and the 12-pin contact strip fit
5. Attach the front print with the four screws

Française

1. Câblage KESO KEK i-pin avec alimentation
2. Monter le print sur la paroi, le boîtier en applique ou encastré à l'aide des 4 vis à tête fraisée
3. Monter les quatre rivets noirs sur le print
4. Placer le print avec précaution, afin que les quatre goupilles et le listeau à 12 pôles soient bien ajustés
5. Fixer le print avec les quatre vis

Anschlusschema / Wiring diagram / Schéma de raccordement

KESO KEK i-pin / KESO AccessPoint

KESO KEK i-pin / KESO KEK i-reader / KESO AccessPoint
